



Welkom

**Het Container
Vrijgave Bericht**



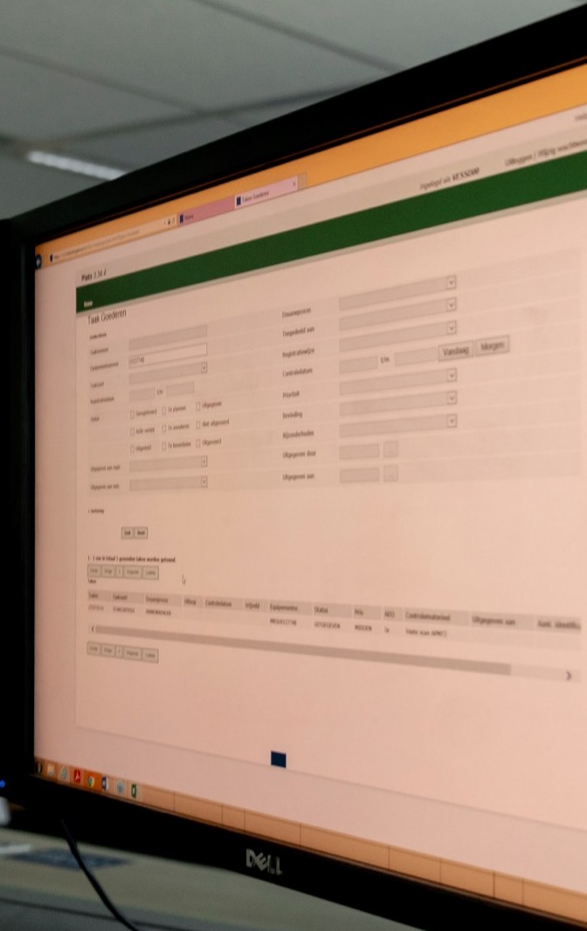
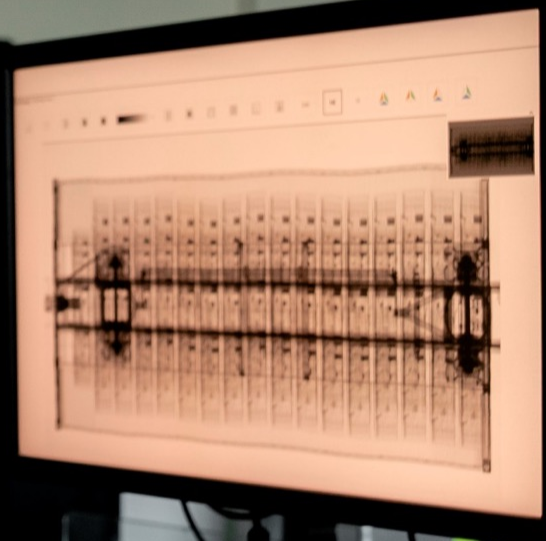
Waaruit bestaat het CVB?

1. **Het fundament**, waarmee de Douane terugkeert naar de werkwijze van vóór 2004, toen de Douane eerst controleerde of een schip al aangekomen was én er een match was tussen de nadere aangifte en de D11 (nu ATO), alvorens deze nadere aangifte te aanvaarden. Het gaat om alle maritieme lading, zowel voor bulk-, containerlading en ferry verkeer.
2. **Container Status Informatie**, waarmee de Douane aangeeft dat voor alle goederen in een container of trailer een vervolg aangifte is vrijgegeven.



Waarom een fundament?

1. Een verplichting vanuit **Brussel**. Tijdens een controle in 2013 bleek dat NL het enige land in de EU is wat de nadere aangifte eerst vrij geeft en deze vervolgens pas gaat (proberen) te vertonen.
2. Veel **mismatches** (10%, ondanks AEO status aangevers!) en daarom inzet van circa 20 Douane medewerkers om de mismatches alsnog te matchen met niet gezuiverde BL's van de ATO, om aan de eis van Brussel te voldoen om de ATO niet langer (gedeeltelijk) ambtshalve te zuiveren.
3. Nadere aangiften voor ATA schip niet toegestaan, maar wel mogelijk en daardoor fiscaal afbreuk risico (ADH, wijziging tarief).
4. Noodzakelijke solide basis voor bouw Container Status Informatie.





Tijdpad fundament (1)

Stap 1. Koppeling AGS Invoer met DMF (oktober 2021)

- AGS Invoer aangiften worden afgewezen voor ATA schip.
- Schip binnen, maar geen match met ATO, dan aangifte afgewezen (BL nummer, soorten aantal colli en gewicht met marge aan onderkant).
- Schip binnen, maar 1 artikel van de nadere aangifte verwijst naar meer dan 1 BL, dan wordt de aangifte afgewezen.
- Schip binnen, maar in de ATO's komt een BL nummer binnen 1 jaar meer dan 1 x voor, dan wordt de aangifte afgewezen.
- **Elke AGS aangifte, ook de vooraf aangifte, genereert altijd direct een MRN.**



Tijdpad fundament (2)

Stap 1. Koppeling AGS Invoer met DMF (oktober 2021).

- Vooraf aangifte AGS Invoer kan worden gedaan voor ATA schip en bij een match met de ATO wordt een MRN verstrekt. Na ATA is nog een aanbrengbericht noodzakelijk.
- Vooraf aangifte AGS Invoer wordt gebufferd tot er een match kan worden gemaakt met de ATO (maximaal 100 uur in buffer en elke 2 uur pollen).
- Vooraf aangifte wordt gebufferd als er wel een ATO is, maar geen match (BL nummer, soort en aantal colli en gewicht met marge aan onderkant).
- Wel match, maar in 1 artikel van de vooraf aangifte wordt verwezen naar meer dan 1 BL, dan wordt de vooraf aangifte AGS afgewezen.
- Wel match, maar in de ATO's komt een BL nummer binnen 1 jaar meer dan 1 x voor, dan wordt de vooraf aangifte afgewezen.



Tijdpad fundament (3) Nieuwe afwijzingsberichten

- VOORAFGAAND DOCUMENT NIET BEKEND IN DE ATO. (Betekenis: Het BL nummer wat u vermeldt in uw voorafaangifte is bij de Douane (nog) niet bekend. De aangifte wordt gebufferd. Het BL nummer kan dus onjuist zijn, of de cargadoor heeft nog geen ATO ingediend).
- VOORAFGAAND DOCUMENT NIET BEKEND, TERMIJN VERLOPEN. (Betekenis: u heeft een voorafaangifte ingediend, maar de maximale termijn waarin deze aangifte gebufferd blijft in afwachting van een match met de ATO is verstreken).
- VOORAFGAAND DOCUMENT NIET BEKEND. (Betekenis: Het BL nummer wat u vermeldt op uw vervolgaangifte is bij de Douane niet bekend of dit is wel bekend geweest, maar de geldigheid van de ATO is inmiddels verstreken).
- COLLI OF GEWICHT NIET IN OVEREENSTEMMING MET ATO (Betekenis: het aantal colli of het gewicht wat u vermeldt in uw vervolgaangifte is hoger dan op de BL staat vermeld)
- VOORAFGAAND DOCUMENT KOMT MEER DAN ÉÉN KEER VOOR IN DE ATO. (Betekenis: Er zijn door de cargadoor meerdere ATO's ingediend met het BL nummer wat u vermeldt in uw vervolgaangifte)



Tijdpad fundament (4)

Stap 2. Koppeling NCTS met DMF. (planning: april/mei 2022)

- NCTS aangifte wordt afgewezen voor ATA schip.
- Vooraf aangifte (TA) NCTS wordt mogelijk vóór ATA schip met leeg laten veld aankomstlocatie. Aangifte krijgt status 928. Wel MRN. Geen match: Aangifte wordt gebufferd tot er een match is.
- Invoering nieuw aanbrenghbericht waardoor (TA) NCTS aangifte met status 928, naar status IE28 loopt en de (TA) NCTS daarna geautomatiseerd naar status IE29.
- Bedrijfsleven heeft mogelijkheid tot automatisering aanbrenghbericht (bijvoorbeeld: ATA schip of ATA container).
- Wel ATA, maar geen match met ATO, of geen ATO, dan wordt aangifte met reden omkleed afgewezen.
- Er mogen geen dubbele BL nummers binnen 1 jaar open staan, anders aangifte met reden omkleed afgewezen.



Tijdpad fundament (5)

Stap 3. (planning: sept/okt 2022)

- De nadere aangifte wordt niet vrijgegeven zo lang er nog een controle uitstaat bij Binnenbrengen. Openstaande controles uit Binnenbrengen worden dus vrijgave verhinderend voor AGS, DIN/DEN en NCTS.
- Matchen met DNF i.p.v. met de ATO, dus rekening houden met een deel van een zending die al afgeschreven is.



Douane

DOUANE

DOUANE

POST KOGEKO

MAN

VOLVO

VOLVO



Impact voor cargadoors als fundament geheel uitgerold is

- ATO wordt nagenoeg volledig geautomatiseerd gezuiverd door nadere aangiften zonder hulp van Douane BU Maasvlakte.
- Overzichten van openstaande zendingen worden niet meer vervuld door mismatches en zijn dus betrouwbaar voor bewaken langstaanders op de terminals. (30 en 60 dagen)
- Wegvoering zonder pre-arrival controle kan niet meer voorkomen, omdat een nadere aangifte niet meer vrijgegeven wordt.
- Douane zuivert handmatig alleen nog: ATA, TIR, 302.
- Communicatie cargadoor met nadere aangever bij verschillen aangiften. ATO cargadoor is leading. Zuiveren binnen 90 dagen.
- Binnen 1 jaar BL nummer maar 1 x gebruiken.



Impact voor expediteurs/importeurs als fundament geheel uitgerold is

- Aangiften AGS invoer en NCTS worden geweigerd als er geen ATA is gegeven voor het schip, of als er geen match is met de ATO.
- Vooraf aangifte NCTS en AGS wel mogelijk voor ATA schip en aangiften worden bij niet matchen gebufferd tot ontvangst ATO.
- DIN/DEN pas afgeschreven vanaf ATA schip.
- Per artikel van een aangifte mag slechts worden verwezen naar 1 BL, anders wordt aangifte afgewezen.
- Er mag in alle ATO's binnen 1 jaar maar 1 BL open staan met hetzelfde nummer, anders wordt nadere aangifte afgewezen.
- Als pre-arrival binnenbrengen controle nog niet is uitgevoerd, wordt nadere aangifte niet meer vrijgegeven.
- Communicatie tussen nadere aangever en cargadoor bij niet matchen, om bij verschillen tot een match te komen. Expediteur meent vaak over betere info te beschikken dan de cargadoor.



Impact voor Douane als fundament geheel is uitgerold

- Alleen nog een rol bij zuiveren ATO als dit handmatig te zuiveren aangiften betreft (TIR, ATA, 302, enz.).
- Daarnaast nog controlerende rol op geautomatiseerde zuivering ATO (o.a. marges op hoeveelheid).
- Bemiddelende rol als cargadoor en nadere aangever er bij een niet matchende aangifte samen niet uitkomen.
- Controle op tijdige zuivering ATO (30, 60 en 90 dagen).
- Betere kwaliteit nadere aangiften wordt afgedwongen en is niet langer vrijblijvend.
- Geen wegvoering meer zonder uitgevoerde pre-arrival controle.
- Voldoen aan DWU wetgeving en eisen Brussel.
- Onderzoek naar gebruik CVB bij zuivering ATO aan luchtzijde.



Tanggal
As

DOUANE

DOUANE



Waarom statusinformatie voor een container?

- Primair op verzoek van de terminals, (al lang geleden gedaan, maar nog steeds actueel) maar ook op verzoek van het overige bedrijfsleven.
- Om de logistiek te ondersteunen.
- Om duidelijkheid te verstrekken over de status van een container.
- Ingevolge de DWU zijn terminals er verantwoordelijk voor dat een container pas wordt weggevoerd als er voor de hele inhoud van een container een juiste vervolg aangifte is gedaan.

Huidige risico's door gebruik MID door de terminals

- Vervolg aangifte gedaan vóór ATA schip.
- Container weggevoerd met gedeeltelijke vervolg aangifte.
- Valse of foutieve Melding Import Documentatie.



Tijdpad Container Statusinformatie

Stap 1. (planning maart/april 2023)

- De Douane genereert Container Status Informatie(CSI), waarmee de Douane aangeeft dat voor alle goederen in een container een vervolgaangifte is vrijgegeven en de pre-arrival controle is uitgevoerd.
- Geautomatiseerd CSI bij zuivering gehele zending door nadere aangifte(n), C goederen, E empty's, enz.
- Handmatig CSI onder andere bij aangehouden verificatie AGS invoer, ATA, TIR en op verzoek aangever bij gedeeltelijke zuivering van een BL met daarop meerdere containers.
- Geen CSI beschikbaar voor zee/zee containers.
- Inrichten helpdesk bij BU Maasvlakte ten behoeve van handmatige CSI berichten en voor oplossen operationele problemen.



Open punten Container Statusinformatie

- Inhoud van het CSI bericht. (mogelijk: containernummer, status: vrij/of niet vrij, soort nader document en MRN nader document).
- Gaat Douane het CSI bericht sturen, of kan dit ergens opgehaald worden dus: push of pull systeem?
- Geheimhoudingsplicht bij Douane, dus CSI mag alleen aan iemand worden verstrekt die iets met een bepaalde container te maken heeft te weten: terminals, aangevers vervolgaangifte en cargadoor. Vervoerder valt niet onder deze noemer.
- Gebruik CSI door terminals? (Vervangen MID, contra info MID).



Vragen?



Douane.drh.bcp@belastingdienst.nl